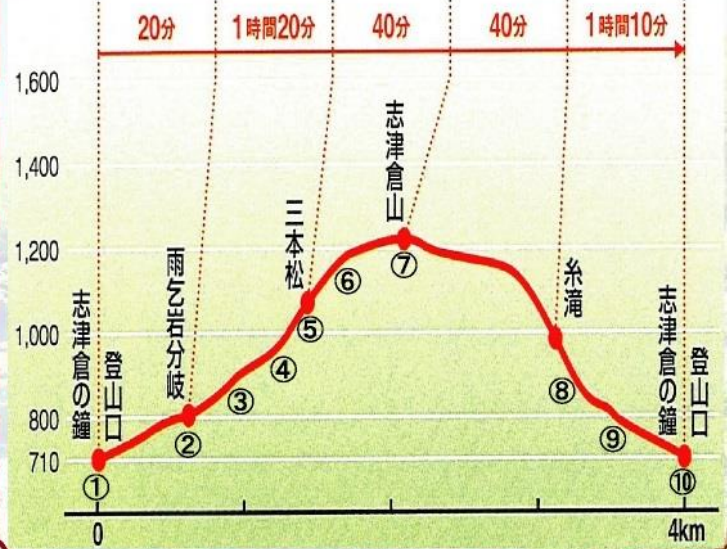


登山行程

※志津倉山登山は中級者以上向きです。

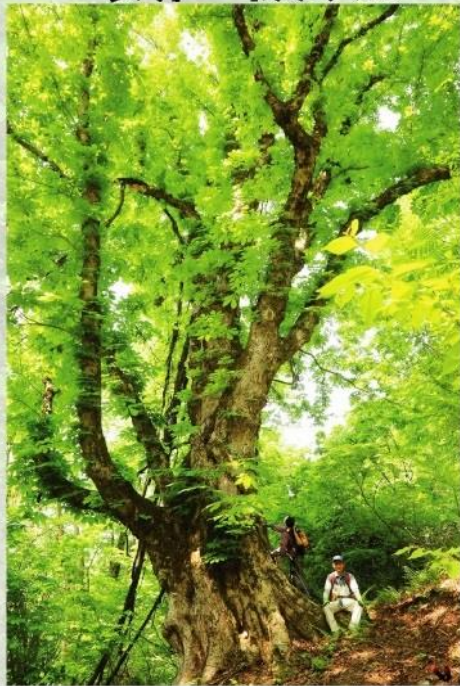
- ①登山口から鐘を叩いて出発
- ②谷が開けると、目の前に雨乞岩が出現
- ③谷との別れが最後の水場
- ④クサリ場・シャクナゲ坂と急登が続きます
- ⑤三本松で急登は落ち着き休憩ポイント
- ⑥穏やかな登りが続きブナ林を歩きます
- ⑦山頂(1234m)から飯豊連峰・磐梯山等が見えます
- ⑧ハシゴを伝いロープに掴まり下る急坂
- ⑨志津倉山巨木3兄弟がお目見えします
- ⑩沢に挟まれた小さな尾根を下り登山口に到着

標高図



志津倉山 巨木3兄弟

とちふとし
長男：栃太くん



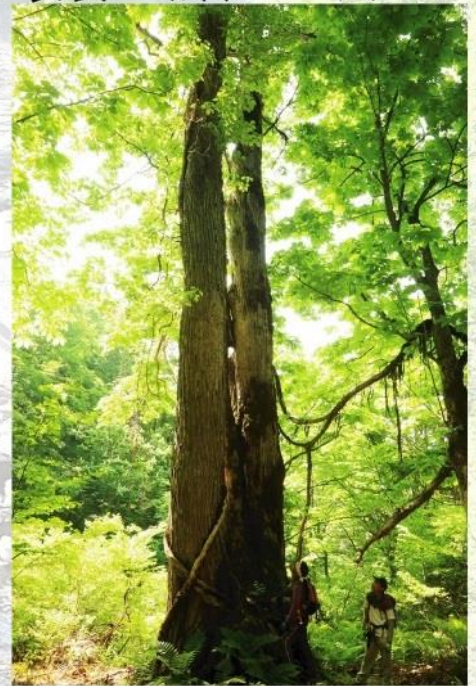
栃【樹齢約500年】

しずお
次男：ブナ志津男くん



ブナ【樹齢約400年】

さわ
長女：沢クルマミちゃん



サワグルミ【樹齢約230年】

登山ルート



アクセス

