



# 福島県奥会津・三島町の「駅からサイクリング」をスタンプラリーで楽しく巡ろう!



スタンプを集めて、**三島町**オリジナルグッズやオリジナルステッカーをもらおう!



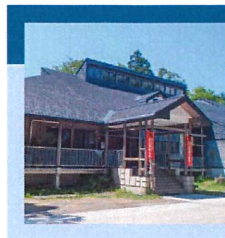
駅からサイクリングオリジナルデザイン!



桐のコースター



スタンプ設置箇所

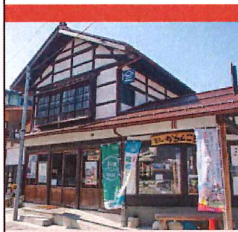


## 三島町生活工芸館

国の伝統的工芸品に指定される「奥会津編み組細工」を常時展示・販売。雪国の手仕事と匠の技を見て、買って、体験できる人気スポットです。



体験の様子



## 三島町観光交流館からんころん

古民家をリノベーションした観光案内所。各種体験・イベント案内や手配の他、地域の物産販売も行っています。コーヒーも味わえるので、休憩の際にお気軽にお立ち寄りください。

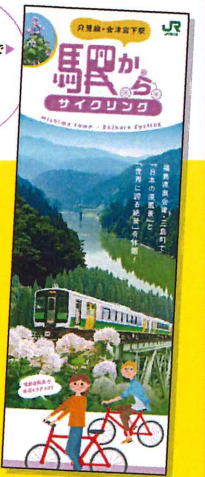
## 道の駅尾瀬街道みしま宿

三島町の玄関口として、観光客にオススメのお休み処。名産品や特産物の販売や、地元ならではの味わいも。第一只見川橋梁のビューポイントへは、ここから歩いて約10分です。



## 会津宮下駅

専用パンフレットでスタンプラリーをお楽しみください。



## 参加方法

**1** まずは「三島町観光交流館からんころん」で電動自転車をレンタル!  
(只見線・会津宮下駅から徒歩約1分)

**2** 専用パンフレットに掲載の『三島町サイクリングマップ』を参考に出発!三島町の絶景やグルメを楽しみながら、**4カ所のスタンプを集めよう!**  
※パンフレット(スタンプ台紙)はひとり1冊お持ちください。

**3** 「三島町観光交流館からんころん」へ自転車を返却しながらスタンプ台紙を提示していただくと、**景品をプレゼント!**

さらに!

**4** スタンプの押された台紙を会津若松駅で提示していただくと**限定ステッカーをプレゼント!**

オリジナルステッカー



※掲載の情報は2021年3月現在のものです。※写真・イラストはすべてイメージです。※地図は略図です。※降雪状況により変更となる場合がございます。